

Période

2011 - 2016 / en vigueur

Maître d'ouvrage

Commune d'Aigle

Programme

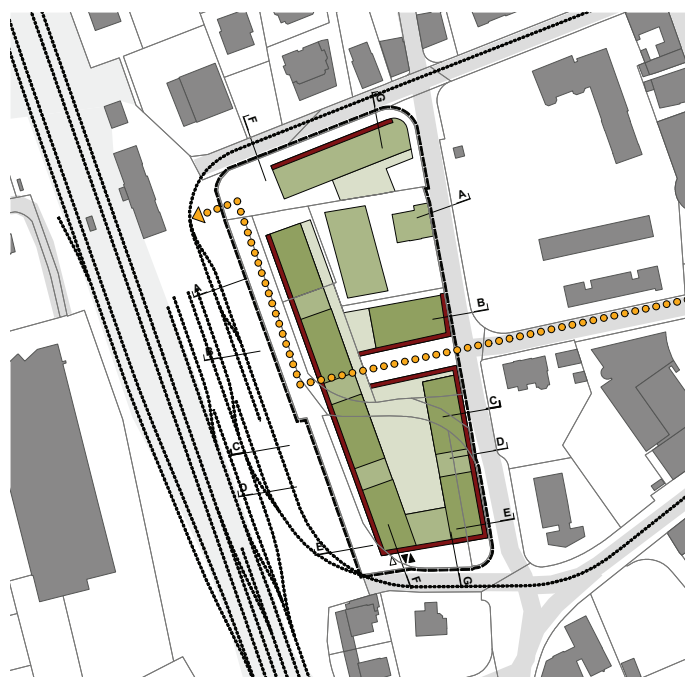
Mixte / 29'750 m² SPd, dont 4'580 m² surfaces de vente

Partenaires

Bakker&Blanc, Ecoscan, Energie Concept, De Cerenville, Transitec



Schéma de diagnostic



Concept d'aménagement

Description

La ville d'Aigle, située au cœur du Chablais, connaît un développement important et sa gare est en profonde mutation. Le secteur concerné est la pièce urbaine sise entre le bourg historique et la gare, que la procédure de planification engagée par le PQ "Margencel" va permettre de densifier. Sa situation de "lien" entre deux secteurs patrimoniaux en a constitué l'enjeu principal.

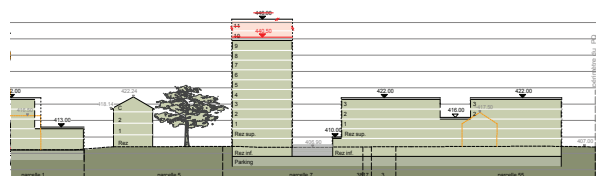
Le projet, choisi par la commune et les propriétaires fonciers, propose une structure urbaine dense aux formes et volumes différenciés (front urbain, cœur d'îlot, bâtiment haut emblématique). Quelques bâtiments existants sont maintenus, en mémoire de l'identité des lieux. Une liaison publique de mobilité douce y est créée, pour relier la gare au bourg historique. Un programme mixte de près de 30'000 m² de SPd a été défini : activités tertiaires et commerciales (4'500 m² de surfaces de vente) et logements (environ 15'000 m²).

Démarches et compétences du bureau GEA

En plus de l'élaboration des documents techniques, un contrôle permanent de la faisabilité du programme et du développement architectural a été mis en place tout au long du processus de planification.

Le bureau GEA a également coordonné les études de mobilité (accessibilité et stationnement) et d'environnement, indispensables au stade de la planification pour un projet de cette ampleur (nuisances sonores, qualité de l'air, accidents majeurs, rayonnements non ionisants, dangers naturels, eaux souterraines, etc.).

De plus, le mandat a été mené en étroite collaboration avec les propriétaires fonciers, la commune et le Canton.



Coupe illustrative